



**КОМИТЕТ ИМУЩЕСТВЕННЫХ ОТНОШЕНИЙ
АДМИНИСТРАЦИИ ПЕРМСКОГО МУНИЦИПАЛЬНОГО РАЙОНА**

РЕШЕНИЕ

о размещении объектов № 684

Пермский край
Пермский район

10.09.2020

Комитет имущественных отношений администрации Пермского муниципального района разрешает Открытому акционерному обществу «Межрегиональная распределительная сетевая компания Урала» (ИНН 6671163413, ОГРН 1056604000970, почтовый адрес: 614017, г. Пермь, ул. Инженерная, д. 17)

размещение объекта «Строительство ВЛ 0,4 кВ. Реконструкция РУ 0,4 кВ ТП-43430, ВЛ 0,4 кВ для электроснабжения деревни Луговая (4500058336)»

на землях государственная собственность на которые не разграничена

на срок бессрочно

Местоположение: Пермский край, Пермский район, Усть-Качкинское с/п, д. Луговая

Приложение: схема предполагаемых к использованию земель или части земельного участка.

Председатель комитета
имущественных отношений
администрации Пермского
муниципального района



(подпись, печать)

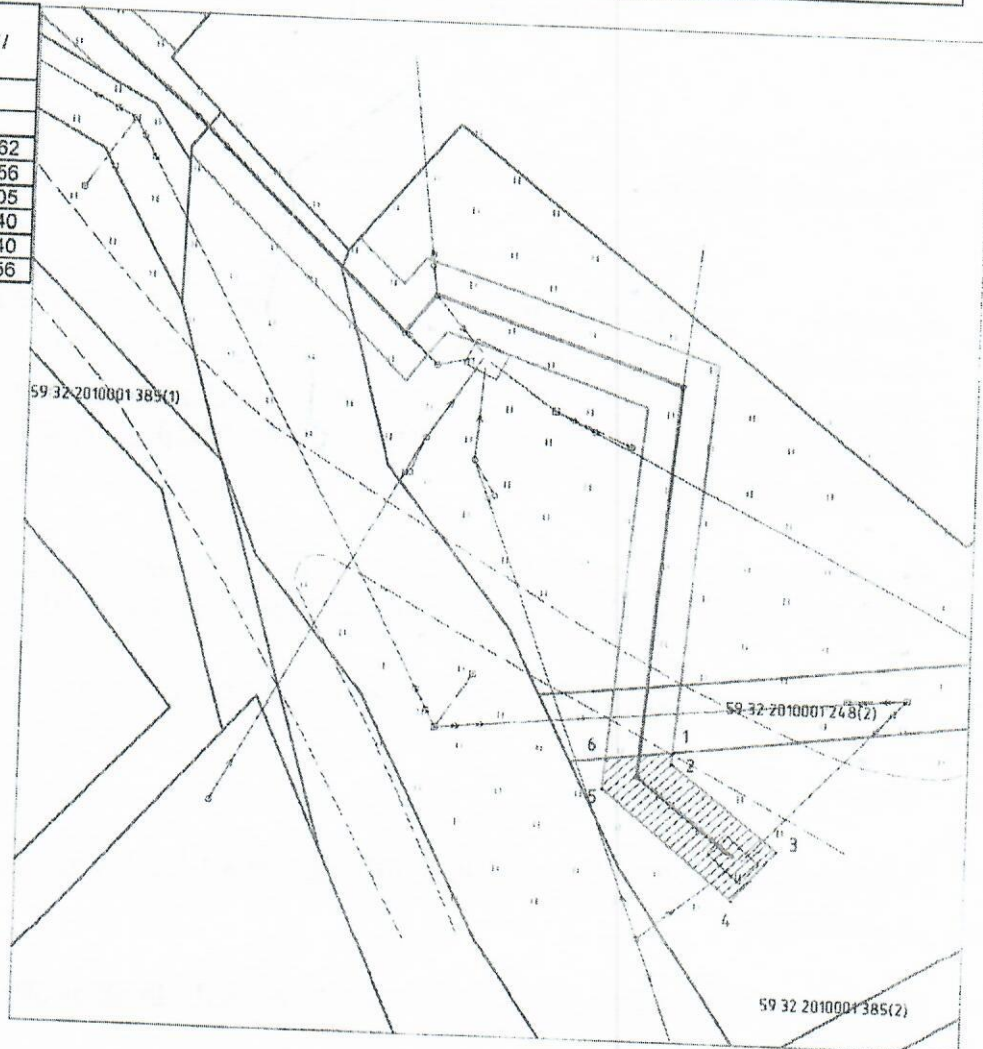
Г.В. Мюресов

Схема предполагаемых к использованию земель или части земельного участка




Объект: "Строительство ВЛ 0,4 кВ. Реконструкция РУ 0,4 кВ ТП-43430. ВЛ 0,4 кВ для электроснабжения деревни Луговая (4500058336)"
Местоположение: Пермский край, Пермский район, Усть-Качкинское поселение, д.Луговая
Площадь земель или части земельного участка, кв.м.: 44
Категория земель: Земли населенных пунктов
Вид разрешенного использования земельного участка:
Цель использования: под объекты инженерного оборудования (Строительство ВЛ 0,4 кВ. Реконструкция РУ 0,4 кВ ТП-43430, ВЛ 0,4 кВ для электроснабжения деревни Луговая (4500058336))

Координаты части земельного участка с условным номером :ЗУ1

№ точки границы	Каталог координат	
	X	Y
1	512388.19	2194551.62
2	512387.46	2194551.56
3	512382.10	2194558.05
4	512378.90	2194555.40
5	512385.73	2194547.40
6	512387.67	2194547.56



М 1:350

Условные обозначения:
 предполагаемые к использованию земли
 граница земельного участка, сведения о котором внесены в ГКН
 1 характерные точки границы испрашиваемого земельного участка

Описание границ смежных землепользователей:
 1-6 земли общего пользования
 6-1 зем.уч. с кат.номером 59:32:2010001:248

Заявитель:  /А.В. Ивонин